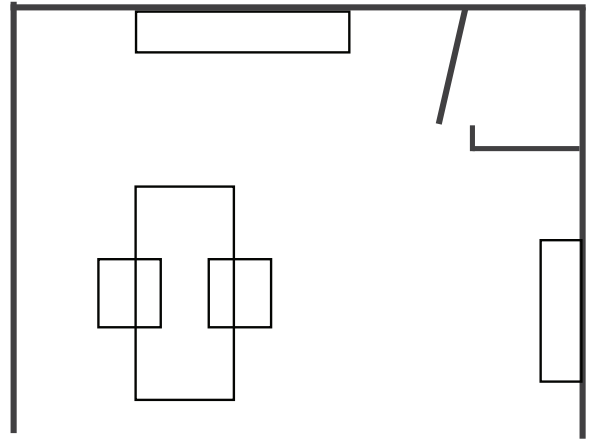


Scheda da inviare a / form to be sent to: [segreteria@mipel.it](mailto:segreteria@mipel.it)

Immagine a solo titolo esemplificativo / Image is just an example



### DESCRIZIONE TECNICA – TECHNICAL DESCRIPTION

- Pareti in tamburato, spessore 4 cm, H 300 cm, tinteggiate con idropittura bianca / *Wooden panels, depht 4 cm, H 300 cm, white finished painted*
- Moquette color Ghisa / *Carpeting color Cast Iron*
- Ripostiglio 1x1m / *Storage room 1x1m*

### DOTAZIONE ARREDO IN BASE AI METRI / EQUIPMENT ACCORDING TO SQUARED METERS

	mq 12	mq 24	mq36	mq48	mq72	mq96
Scaffale "Dr. Jekyll 150", "Dr.Jekyll 150" structure cm 150 x 34 x h 200	1	2	3	4	4	6
Scaffale "Dr. Jekyll 100", "Dr.Jekyll 100" structure cm 100 x 34 x h 200	1	2	3	4	4	6
Tavolo "Millerighe", "Millerighe" table cm 149 x 69 x h 73	1	1	2	2	3	4
Sedia "Star", "Star" chair, cm 49x45x80,5 h	2	2	4	6	9	12
Nome azienda su forex, <i>Company name on forex</i>	1	1	1	2	3	4
Faretti 300W, <i>Spotlights 300W</i>	2	4	6	8	10	12
Presse elettrica, <i>Electrical socket</i>	1	1	1	2	3	4
Appendino "Dino", "Dino" hanger	1	1	1	2	3	4
Cestino, <i>Wastepaper basket</i>	1	1	1	2	3	4

DITTA COMPANY



Gli arredi non utilizzati saranno ritirati dal nostro allestire ma non saranno stornati.

Per sostituzioni arredi contattare la Segreteria Mipel.

Note: Vietato manomettere o modificare le struttura; H 3,00 m massima consentita interno stand

*Not used furniture will be collected by our staff, it won't be possible to charge off any cost.*

*For furniture substitutions please contact Segreteria Mipel.*

*Note: Forbidden to tamper to or modify the stand's structure / Maximun Internal height H 3,00 m*

Per personalizzazioni, preventivi e noleggio di attrezzature tecniche / *To personalize, quotations, to rent any technical equipment.*

**guido.cossa@fieramilano.it – tel. +39 02/49976341**