

THE GLAMOUROUS_MIPEL 111

L'area, patrocinata da **CAMERA NAZIONALE BUYER MODA** e innovativo punto di congiunzione tra top buyer italiani e stilisti emergenti, si aggiorna e diventa vetrina speciale per L'Inde Le Palais di Bologna, Bernardelli di Mantova, O' di Parma e Tessabit di Como.

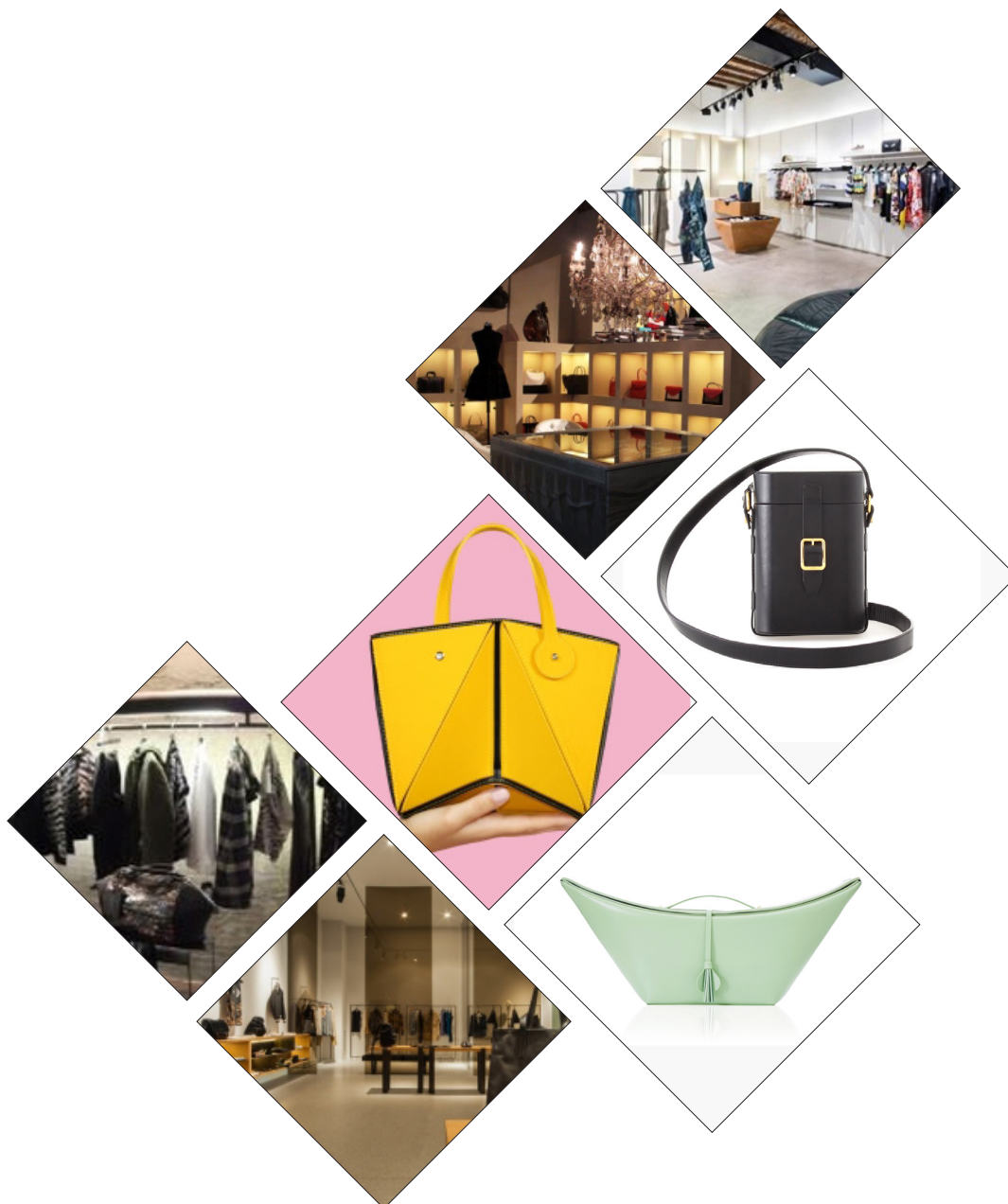
The area, sponsored by the CAMERA ITALIANA BUYER MODA, is an innovative meeting point for top Italian buyers and emerging designers. This year, it will be a special showcase for L'Inde Le Palais (Bologna), Bernardelli (Mantua), O' (Parma) and Tessabit (Como).

L'INDE LE PALAIS _presents **Juhree Erba**

BERNARDELLI _presents **Irma Cipolletta**

O' _presents **Capsula**

TESSABIT _presents **Officina del Poggio**





STORE

BERNARDELLI

Gli stores Bernardelli parlano con il linguaggio che solo chi ama la moda e lo stile può comprendere in pieno. Mantova, che è stata uno dei principali centri del Rinascimento Italiano, è la sede dei negozi di Bruna Casella e Stefano Gozzoli. La ricerca è il punto centrale degli store del Gruppo Bernardelli, e permette di coniugare moda, arte, design e fotografia, diventando un punto di riferimento per chi cerca il senso della moda lontano dai trend passeggeri. L'accurata selezione di designer emergenti è volta ad esprimere un gusto moderno e cosmopolita, che all'interno del negozio dialoga con l'eleganza e lo stile dei brand di riconosciuta fama mondiale.

Bernardelli stores speak a language that only those who love fashion and style can fully understand. Mantua, which was an important city during the Italian Renaissance, is the headquarters for the shops of Bruna Casella and Stefano Gozzoli. Research is at the centre of stores which belong to the Bernardelli Group, allowing them to combine fashion, art, design and photography and become a reference point for those seeking a sense of style that's far from fleeting trends. Their careful selection of emerging designers expresses modern, cosmopolitan taste, which, within the store, creates an ongoing dialogue with the elegance and style of internationally recognised brands.

DESIGNER

IRMA CIPOLLETTA

Fashion designer e architetto, Irma Cipolletta dà vita al suo brand nel 2014, un progetto in cui confluiscono metodo, creatività e abilità artigiana. L'esperienza lavorativa presso lo Store Planning Department della Maison Fendi segna il passaggio decisivo dall'architettura alla moda.

Il brand trae origine dal profondo desiderio di far comunicare l'universo onirico della moda e quello più strutturato della geometria e dell'architettura. Forme semplici e lineari vengono reinterpretate per dare vita a volumi nuovi e contemporanei nei quali trovano massima espressione il minimalismo, l'autenticità e la qualità artigianale. Il risultato finale è un mix stilistico di rigore ed eleganza, ricerca ed essenzialità.

Fashion designer and architect, Irma Cipolletta launched her brand in 2014, a project in which methodology, creativity and craftsmanship intermingle. Cipolletta's experience working in the Store Planning Department at Fendi decisively marked her passage from architecture to fashion.

The brand is rooted in a deep desire to link the dreamlike universe that is fashion to the more structured world of geometry and architecture. Simple, linear forms are reinterpreted to bring new, contemporary volumes to life and to best express minimalism, authenticity and high-quality artisan workmanship. The final result is a stylistic mix of rigour and elegance, research and understatement.



STORE

TESSABIT

Fondato a Como nel 1953 dalla famiglia Molteni, Tessabit è un gruppo di boutique di lusso che si afferma nel mondo per la sua selezione originale e ricercata dei migliori brand di abbigliamento e accessori luxury.

Da tre generazioni è sinonimo d'avanguardia e continua ricerca stilistica, in perfetta sintonia con la splendida cornice del lago di Como e con le esigenze del jet-set internazionale.

Un viaggio nell'eleganza, innovativo e raffinato, sempre orientato al futuro.

Founded in Como in 1953 by the Molteni family, Tessabit is a group of luxury boutiques known around the world for its original, attentive selection of the best luxury clothing and accessories brands.

For three generations, Tessabit has meant ongoing cutting-edge stylistic research, perfectly and harmoniously framed by Lake Como and the needs of the international jet-set.

A journey into elegance, innovative and refined, always looking towards the future.

DESIGNER

OFFICINA DEL POGGIO

Allison Nicole Hoeltzel fonda Officina del Poggio (ODP) a Bologna nel 2014 con l'intento di creare una collezione di borse in pelle dallo stile essenziale per soddisfare le diverse esigenze della donna moderna che si divide tra lavoro e socialità. ODP è espressione di un lusso moderno, che unisce la funzionalità a un'eleganza rilassata, attraverso lavorazioni artigianali tradizionali.

Esclusivamente Made in Italy, le borse e gli accessori ODP sono solidi e pratici, definiti da interni non foderati e da iconiche chiusure con doppi fermagli, oggetti pensati come pezzi senza tempo, non legati alla tendenza del momento e adatti ad ogni occasione o stile di vita.

La collezione è formata da modelli iconici ed è distribuita in selezionate boutiques internazionali.

Allison Nicole Hoeltzel founded Officina del Poggio (ODP) in Bologna in 2014 to create a leather bag collection characterised by understated style, capable of satisfying the various needs of modern women who split their time between work and social life. ODP is the expression of modern luxury which joins functionality to relaxed elegance through traditional craftsman processes.

Exclusively Made in Italy, ODP bags and accessories are solid and practical, defined by their unlined interiors and by the iconic double-buckle closures. They're classic, timeless items, not tied to the trends of the moment, and suitable for any occasion or lifestyle.

The collection is made up of iconic models and is distributed in select international boutiques.

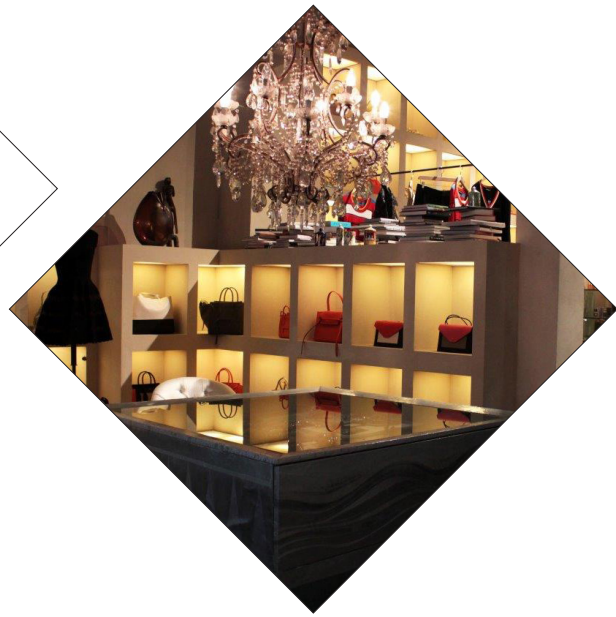


STORE

L'INDE DE PALAIS

Fondato nel 2001, è diventato uno dei più importanti multibrand Italiani, offrendo una gamma di prodotti calibrata tra marchi affermati ed emergenti. La società gestisce le proprie vendite sia attraverso il tradizionale canale distributivo, suddiviso nei 1600 mq di due palazzi storici bolognesi, sia attraverso un e-commerce. Lo store donna si distingue per la sua eleganza, un ambiente lussuoso dove moda e design convivono armoniosamente in una cornice storica. Lo store uomo, a pochi passi da L'Inde de Palais Donna, è caratterizzato da uno spazio in cui il nuovo si contrappone all'antico e il minimal d'ispirazione urbana si contrappone al barocco. Lo spazio ospita esposizioni e mostre, confermando la vocazione "esperienziale" dello store. Re Sole L'Inde De Palais, ispirato al lusso degli anni cinquanta, è un ristorante ricercato e di alta classe e luogo di incontri ed eventi non solo dedicati al fashion world.

Founded in 2001, L'Inde Le Palais has become one of the most important Italian multi-brand shops, offering a wide array of products balanced between noted and breakthrough brands. The company manages sales through a traditional brick-and-mortar space, divided among the 1,600 sq m of two historic buildings in Bologna, and through an e-commerce website. The women's store stands out for its elegance, creating a luxurious space where fashion and design live in harmony within a historic setting. The men's store, just a few steps from L'Inde Le Palais Donna, is a space in which new contrasts with antique and urban-inspired minimalism contrasts with baroque. The space hosts exhibitions and shows, confirming the "experiential" role of the store. Re Sole L'Inde Le Palais, inspired by Fifties-style luxury, is a polished, high-end restaurant and location for meetings and events which extend beyond the fashion world.



DESIGNER

JUHREE ERBA

Juhree Erba è un brand di borse fondato dalla designer coreana Juhree Jung.

Juhree Erba si orienta nel Wellness Luxury: la forza viva e creativa della natura insieme al patrimonio storico-culturale coreano sono le principali fonti di ispirazione del marchio. Così come le vite degli antenati davano valore all'armonia e alla semplicità, Juhree Erba si avvicina al contemporaneo ricercando equilibri e conferendo valori antichi alla modernità.

La designer ha scoperto l'amore per la pelletteria in Europa, grazie a significative esperienze professionali nei settori moda, arte e tecnologia. Nel 2005 fonda quindi il marchio a Seoul, la sua terra natia, di cui ha riscoperto la storia studiandola fino alle radici. Tutti i prodotti Juhree Erba sono realizzati artigianalmente in Toscana con pelle italiana di altissima qualità, conciata al vegetale per garantire la salute dell'essere umano e il benessere dell'ambiente.

Juhree Erba is a brand of bags founded by Korean designer Juhree Jung with a focus on wellness luxury. The vivacious, creative force of nature, along with the historic and cultural heritage of Korea, are the brand's main sources of inspiration. Just like her ancestors valued harmony and simplicity in the past, Juhree Erba looks to contemporary times while seeking balance and conferring ancient values upon modernity.

The designer discovered her love for leather goods in Europe, thanks to extensive professional experience in the fashion, art and technology industries. In 2005 she founded the brand in Seoul, her homeland, whose history she rediscovered by studying it down to its roots. All Juhree Erba products are hand-crafted in Tuscany with extremely high-quality Italian leather which has been vegetable tanned to safeguard our health and the wellbeing of the environment.



STORE

O'

O' è un insieme di negozi che nasce nel cuore di Parma e racchiude in sé i migliori brand nell'ambito dell'alta moda e del contemporary style. O' si propone di offrire ai propri clienti una moda moderna e innovativa ricreando il lifestyle delle migliori capitali della moda mondiali. Oltre ad offrire le migliori collezioni dei più importanti designer del lusso, offre un ambiente unico che viene rinnovato costantemente per garantire ai propri clienti il massimo della qualità e una buying experience irripetibile.

O', a collection of stores which began in the heart of Parma, embodies the best brands for high fashion and contemporary style. O' offers its customers modern, innovative fashion by recreating the lifestyles of the best fashion capitals of the world. In addition to offering the top collections from the most important luxury designers, it offers a unique, constantly-updated environment to guarantee its customers ultimate quality and an inimitable buying experience.

DESIGNER

CAPSULA

Lo zaino Capsula Backpack è completamente ermetico e galleggiante, estremamente leggero, maneggevole, di volume variabile e capace di resistere allo schiacciamento. A forma di parallelepipedo con due comode maniglie e una tracolla regolabile, è uno zaino impermeabile all'acqua e all'aria: realizzato con materiali di nuova generazione ultra resistenti ed a tenuta stagna, è interamente termosaldato, dotato di una innovativa zip water-proof e di una valvola di gonfiaggio. Capsula Backpack ha un design modulare che, attraverso un nuovo concetto di spazio, presenta al suo interno una suddivisione con contenitori rimuovibili chiamati capsule e disponibili in 5 colori e diverse dimensioni combaciabili tra di loro. In questo modo la suddivisione interna degli spazi può essere adattata di volta in volta ad ogni circostanza. Il colore è utile per ritrovare con facilità gli oggetti; e per "rifare i bagagli" non sarà più necessario svuotare e riempire tutti gli scomparti; basterà sostituire le capsule.

The Capsula Backpack rucksack is extremely light, crush-resistant, easy to handle, entirely airtight, comes in different sizes and...it floats! In a cube-like shape with two convenient handles and an adjustable shoulder strap, this rucksack is both waterproof and airtight. Made with ultra-durable, latest-generation technology, it's entirely heat sealed and features an innovative waterproof zip and an inflation valve. The Capsula Backpack has a modular design which, through a new spatial concept, has removable, sub-divided containers called capsules on the inside, available in 5 different colours and sizes which can be coordinated for the set. As such, the way the space is divided within the bag can be adapted to various uses, depending on the circumstance. The different colours help you find objects; and to "pack your bags" you'll no longer need to empty and fill all the compartments - simply swap out the capsule.