



Mercoledì, 14 febbraio 2018 - 10:18:00

Mipel, è già autunno-inverno 2018-2019

A FieraMilano Rho anteprima borse e accessori che faranno moda

Di Silva Valier



ANNA VIRGILI

Guarda la gallery



Eleganza, bellezza e versatilità a **MIPEL**, il più prestigioso salone espositivo dedicato al mondo della pelletteria e dell'accessorio moda, giunto quest'anno alla sua 113^a edizione, dove protagoniste sono le novità delle collezioni per l'autunno-inverno 2018-19.

Diverse e numerose sono le ispirazioni creative per la prossima fredda stagione, tutte accomunate dal desiderio di presentare oggetti sempre nuovi. Dagli highlights spiccano borse realizzate in materiali nobili, con finiture eleganti, dettagli moderni e colori armoniosi quali il mostarda, il senape, il burgundy, l'antracite. Le box bags dal gusto selleria sono il must have del momento. In mostra un insieme di stili dove trionfano i remix di forme moderne e vintage, le borse da sera portate di giorno, con abbinamenti

di materiali inusuali, contrastanti, stampe romantiche e divertenti, dal carattere forte ed estroverso. Tendenze che spaziano dai surrealismi eclettici alla fusion di arti decorative con broderie e ricami, pizzi e knitted metallic yarns. A comporre la palette cromatica il viola, il blu, il fucsia, l'oro antico e il rame bronzato. Forte anche la tendenza all'athleisure, lo stile urbano che combina athletic style e leisure, un nuovo street style proiettato verso il futuro, caratterizzato da materiali innovativi tech e dettagli funzionali dal design minimale. Per i traveller consumer set di borse per il viaggio, leggere, multitasche, shopper multifunzionali, trolley con pelo, tracolle con maniglia a mano. I colori sono quelli caldi autunnali: marroni, deep orange, marmo, legno con accenti lime e salmone e military grey.

Qualche esempio?

Interessanti per raffinatezza e varietà delle proposte le borse **Anna Virgili**, che si rinnovano in tutta la loro allure nei modelli iconici del brand, rivisitati nella collezione A/I 18-19.

Accanto a loro trovano spazio alcune novità: buste in pelle dal gusto rigoroso e raffinato, tote bag dalla forma allungata e minimalista, mini tracolline dai profili arrotondati. Anche il modello a sacca si rinnova, grazie agli inserti in camoscio e ai dettagli cromatici a contrasto, e infine la borsa a mano si aggiorna e si trasforma sposando linee trapezoidali di assoluta modernità. Con la nuova collezione si amplia notevolmente la scelta di calzature Anna Virgili, completamente realizzate in Italia e fedeli al mood del brand quanto a stile, colori e utilizzo dei migliori materiali.

Mix di ispirazioni, modelli, pellami pregiati, stampe, applicazioni e colori da **Tosca Blu**. La serigrafia domina le borse e si lega al colore, sdrammatizzando e rendendole giocose: tartan e fiori invernali, colori del vetro veneziano, inni all'amore si legano con ironia alle linee rigide che seguono le tendenze più attuali; le borse più soft si declinano invece in vernice, velluto, morbido nabuk, pelle intrecciata e soffice pelliccia; il cavallino maculato fa capolino su borse dal mood classico, mentre le applicazioni gioiello e le decorazioni aggiungono un tocco di estrosa femminilità, con l'ironia e la creatività a giocare sempre un ruolo fondamentale.

La collezione **Pashbag by L'Atelier du Sac** mixa con grazia e un tocco di brio ispirazioni diverse, creando texture variopinte da alternare ai modelli in tinta unita o bicolore. E proprio queste ultime acquistano con la nuova stagione sempre maggior importanza. Essenziali e pulite nella loro monocromia, si fanno sfiziose e grintose grazie ai dettagli e agli accessori pensati da Atelier Du Sac: charm, tracolline e nappine dalle mille fantasie, e, per la prima volta, pon pon e manici in pelliccia, inserti in lana, in tessuto e in velluto, studs in metallo e moschettoni dall'allure rock. Tutt'altro che monotone, grazie agli accessori intercambiabili, le borse si presentano diverse ogni giorno, in un gioco continuo di mix and match che non annoia mai. E ovviamente resta l'immane tocco della pashmina coordinata, marchio di fabbrica del brand Pashbag.

Pilea, Felce, Monstera, Ardisia: non si tratta di un libro di botanica, ma dei nomi suggestivi delle più belle piante ornamentali dati ai modelli realizzati da **Ripani**, marchio marchigiano

sinonimo del made in Italy. I colori di questa gamma sono i colori della natura in inverno, toni morbidi per svegliare i sensi molto dolcemente e sfumature spontanee senza artificio che riequilibrano il colore. Un desiderio di connettersi con la natura anche tramite la moda.

Technology è la filosofia di **Giorgia Milani** per la sua collezione di accessori presentata ora al Mipel. Il brand traccia così - per la stagione - un *focus* che tiene fede al plus dell'azienda - ovvero la sempre eccellente lavorazione artigianale - ma rivolto al futuro. Ecco allora materiali metallizzati, stampe geometriche, pelli intrecciate e colori "*caldi*" tradotti sui montoni colorati e materiali naturali. Must of the Season la celebre **Pam**, borsa iconica del marchio, rivisitata nella versione in pelle stampa pitone multicolor naplak blu cobalto con profilo in rilievo per una donna cosmopolita, che coglie i trend contemporanei.

Eleganza e stile, praticità e qualità sono i punti di forza della nuova collezione **Nicoli** che presenta per la prossima fredda stagione un ampio assortimento di proposte in pelle in cui l'originalità e l'eleganza dello stile italiano si uniscono ad una studiata praticità al servizio del lavoro, del viaggio e dei ritmi intensi della vita contemporanea. Geometrie, linee minimali e dettagli eleganti si fondono insieme nella nuova collezione dando vita a prodotti versatili, ma allo stesso tempo originali e di tendenza. La cura posta nella scelta della materia prima e la massima attenzione dedicata alle finiture regala una soddisfazione senza tempo che unisce perfezione tattile e visiva.

Anche la collezione di borse **Mjus** A/I 2018-19 si

distingue per la versatilità e la praticità pur conservando un aspetto fashion. Sono tutte in pelle naturale e realizzate a mano e si ispirano a una donna indipendente, consapevole e sicura di sé.

Anima di una collezione di valigie innovativa, eco-friendly, dal design accattivante e completamente made in Italy è **Box** di **Roncato**, una "black box" di soli 2,2 kg di peso nella versione cabina, ideale per tutti coloro che desiderano viaggiare con un bagaglio all'avanguardia. I colori vivaci della linea, come l'arancio, lo zaffiro e il verde militare, rappresentano il carattere distintivo di questa collezione e si abbinano perfettamente ai colori dei trolley morbidi e delle borse da viaggio della linea **Speed**, diventando, così, il must have dei giovani viaggiatori e di tutti coloro che amano accessori glamour. L'uso del polipropilene permette di unire la massima leggerezza ad una straordinaria resistenza e flessibilità.

Compagnia del Viaggio, che celebra quest'anno quarant'anni di attività, presenta le nuovissime linee di trolley del marchio di proprietà **Jaguar**. I nuovi modelli **Voyager**, in polipropilene con 4 ruote doppie e TSA integrato, sono rigidi e color block nelle tinte rosso blu e turchese; la linea **Airline**, in 100% ABS con interno foderato e TSA integrato, ha un aspetto più geometrico e si colora di antracite, rosso e aviazione; le new entry morbide **Spirit** e **Libre**, in poliestere foderato ed estendibile verde blu e nero sono trolley compatti ma soffici al tatto al tempo stesso. Confermati i best seller rigidi e dalle superfici sfaccettate **Vector** e le morbide **Denim** e **Swing**, più basic e smart. . Compagnia del

Viaggio è distributore esclusivo per il mercato italiano anche di **National Geographic, Pantone, Cabin Zero, Go Travel, Ridaz e Xoopar,**

Completa il percorso del Salone un colorato **beauty corner** che ha messo a disposizione, per piccole coccole e consigli di bellezza, le ultime novità make up del brand **Catrice**. Avvincente l'assortimento: una vasta gamma di colori, dalle nuance classiche a quelle più audaci, per creare svariati look. Gli ingredienti sono di alta qualità, le texture ricercate e le formule innovative. Il packaging raffinato. Tutto questo ad un prezzo competitivo.

Appuntamento con la prossima edizione di Mipel in FieraMilano dal 16 al 19 settembre 2018.

TAGS:

MIPEL

FIERAMILANO

TREND

TENDENZE MODA

COLLEZIONI

AUTUNNO-INVERNO 2018-19

PELLETTERIA

BORSE

ACCESSORIO MODA

Gigi Hadid: "lo troppo magra? Non mi drogo, sono malata"

Tradimento e fedeltà: chi tradisce di più? L'identikit del partner traditore

Gigi Hadid: "lo troppo magra? Non mi drogo, sono malata"

Tradimento e fedeltà: chi tradisce di più? L'identikit del partner traditore



2018, Craig lascia. Cecilia eliminata. Le nomination! ISOL

NEWS

FOTO

VIDEO

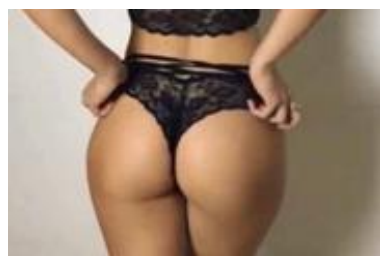
Più visti del giorno

Più visti della settimana

Più visti del mese



Film De André, Dori Ghezzi: Se Fabrizio mi ha tradita, lo ha fatto con Genova



Lato B hot su Instagram per Antonella Fiordelisi



Hunziker scherza sul suo alluce valgo: Nascosto per una vita, poi inquadrato in diretta



Molestie sessuali, Rocco Siffredi: "ecco il mio provino all'attrice porno"



VIDEO: Roberta Gemma cerca uomini. Casting aperto per 48 ore



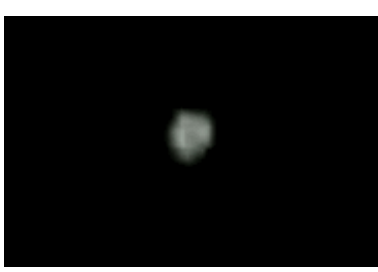
Infarto, i 10 messaggi che il vostro corpo vi manda in anticipo



Fratelli di Crozza torna con un nuovo personaggio: Beppe Severgnini



Meloni aggredita a Livorno: italiani scelgano se stare con FdI e democrazia o con centri sociali



Ufo, primo avvistamento del 2018 sopra il cielo di Roma. Ecco il video



Arisa a Sanremo vittima dello scherzo di un cronista, non la prende bene

In evidenza



COSTUME

**San Valentino, sarà fedele?
L'identikit di chi tradisce**



IL REGALO PERFETTO ESISTE!

PANDORA

ACQUISTA ORA



Zurich Connect ti permette di risparmiare sull'assicurazione auto senza compromessi sulla qualità del servizio. [Scopri la polizza auto e fai un preventivo](#)

Motori



immobiliare.it

MIGLIAIA DI ANNUNCI!

ENTRA



Citroen C3 Aircross, con il grip control viaggia sicura



Dal 1934 Canali realizza raffinati abiti da uomo di alta moda sartoriale. Scopri la nuova collezione **Canali**.

Trova casa su
immobiliare.it

Provincia



Tipologia



TROVA

immobiliare.it

MIGLIAIA
DI ANNUNCI!

CERCA

