

## #ATTACCATIALTRAM, UN CONTEST DEDICATO A TUTTI GLI ESPOSITORI MIPEL

É un nuovo contest dedicato a tutti gli espositori MIPEL **supportato da Regione Lombardia** e con il **patrocinio del Comune di Milano**. Il progetto ha previsto la realizzazione di un **prodotto *limited edition* ispirato al tram**, iconico mezzo di trasporto milanese dall'anima sostenibile per il suo basso impatto ambientale ed esempio di mobilità urbana virtuosa.

I **15 brand finalisti** avranno l'opportunità di esporre le proprie creazioni all'interno di un'area dedicata di **MIPEL** e avranno un'ulteriore occasione di **visibilità durante l'evento serale di "MIPEL IN CITTÁ"**, il Fuorisalone della Fiera, che si svolgerà presso il **Concept Store San Pietro in Porta Venezia**, durante il quale saranno decretati i tre migliori progetti. I tre vincitori avranno la possibilità di esporre per una settimana le loro creazioni nella vetrina del Concept Store. La giuria sarà composta da un parterre d'eccezione: **Franco Gabrielli**, presidente di Assopellettieri e creatore del marchio "Gabs", **Roberto Lambicchi**, Dirigente Fiere della Regione Lombardia e da **Virginia Varinelli**, fashion influencer che vanta circa 450K followers.

I finalisti del contest sono: Aballi, Alberto Olivero, Artphere, Athison, Baiadera – I DIPINTI, Bruga Venezia, Ciak Roncato, Femea Milano, Jadise Sicilia, Laboratorio Mariucci, Le Zirre Napoli Limited Edition, My Best Bag by Florence Bags srl, Ripani, Undici Dieci 11-10, Valentino Orlandi.

Di seguito le descrizioni dei progetti presentati.

### ABALLI

Il prodotto presentato per il contest ha l'obiettivo di dimostrare come l'antico e il nuovo di una città come Milano possano convivere. La borsa è realizzata in pelle con l'aggiunta di inserti in pelle riflettente, in richiamo al pavé su cui vengono poste le rotaie, che donano funzionalità e "svecchiano" l'impostazione tradizionale del prodotto. Inoltre, per rappresentare le finestre reticolari del mezzo è stato realizzato un dettaglio ornamentale su entrambi i lati della borsa.



Segreteria organizzativa: Aimpes Servizi S.r.l.

Società Unipersonale soggetta all'attività di direzione e coordinamento ASSOPELLETTIERI

Cap. Sociale € 13.000.00 i.v. - Via Alberto Riva Villasanta, 3 - 20145 Milano (Italy) – Tel. +39 02 58451.1 – Fax +39 02 00625.813

segreteria@mipel.it – www.mipel.com – C.F. / P.IVA / REGISTRO IMPRESE 01775860156 – Rea 877072

## ALBERTO OLIVERO



Per il progetto di #ATTACCATIALTRAM il brand si è ispirato alle forme che rendono unico il TRAM MOD.1500. La parte frontale del tram tipo *Bow window* è stata riprodotta sullo zaino presentato, mentre il pannello in basso è stato trasformato in una grossa tasca. Uno dei dettagli che lo compone è la maniglia che prende ispirazione dal “Pantografo” (elemento che permette il passaggio di elettricità dai fili elettrici al tram) realizzata in legno per richiamare i classici interni di questi mezzi storici. A ricordo della forma a soffietto, lo zaino presenta un elemento estetico, ma anche funzionale che lo riproduce. I materiali rispettano gli standard di sostenibilità in quanto è stato utilizzato cuoio conciato al vegetale e Orca t3, un materiale certificato per uso ferroviario proveniente da scarti di lavorazione.

## ARTPHERE

In occasione del contest #ATTACCATIALTRAM è stato rivisitato uno dei *backpack* della collezione: lo zaino si caratterizza, oltre che per il suo design moderno, che si contrappone alla storicità del tram, per la sua funzionalità e sicurezza, adatto quindi a chi lavora e si sposta abitualmente con i mezzi pubblici. La parte frontale, di colore arancio, richiama il classico mezzo meneghino e il meccanismo di apertura si rifà ai suoi vecchi sedili in legno.



## ATHISON

Borsa “STRESA”. L'intreccio, realizzato in cotone con i colori della città di Milano, presenta un chiaro richiamo alla figura del tram, mentre la “T” allungata ricorda la linea di corrente che permette il movimento del mezzo. La data 1913 corrisponde alla data di nascita del brand.



## BAIADERA – I DIPINTI

Borsa “IRMA”, *shoulder bag* dalle linee pulite realizzata in tessuto neoprene con inserti in pelle e rifiniture in cuoio. Rigorosamente dipinta a mano, la grafica riprodotta tiene conto quelli che sono alcuni simboli di Milano. Il modello è stato scelto per la sua comodità anche nei viaggi quotidiani sui mezzi pubblici. Il colore giallo invece è un chiaro richiamo al colore del tram.



## BRUGA VENEZIA



La borsa presentata è realizzata interamente a mano. In rispetto del concetto di sostenibilità sono stati utilizzati tutti materiali provenienti dalla zona di origine del brand: in particolare la città di Venezia. Il prodotto, che riproduce la figura del tram, è a base rigida in radica di legno che richiama gli interni del mezzo. Il corpo della borsa è lavorato “all’uncinetto” con filo di seta mentre gli inserti, che raffigurano i finestrini del tram e i manici sono realizzati in vetro di Murano.

## CIAK RONCATO

Per il contest #ATTACCATIALTRAM Ciak Roncato parte da uno dei suoi modelli iconici: il trolley E-pop ed enfatizza la figura del tram che viene riprodotta tramite l'utilizzo di uno screen anteriore e di uno posteriore aggiuntivo. Le scocche sono state bucate per ricreare all'interno, tramite giochi grafici e non solo, gli interni del mezzo stesso. Anche le ruote ricreano l'effetto delle parti mobili e meccaniche che il tram possiede. Infine, l'illuminazione sia anteriore che posteriore enfatizza il concept.



PROMOTED BY  
**ASSOPELLETTIERI**

Segreteria organizzativa: Aimpes Servizi S.r.l.

Società Unipersonale soggetta all'attività di direzione e coordinamento ASSOPELLETTIERI

Cap. Sociale € 13.000.00 i.v. - Via Alberto Riva Villasanta, 3 - 20145 Milano (Italy) – Tel. +39 02 58451.1 – Fax +39 02 00625.813  
segreteria@mipel.it – www.mipel.com – C.F. / P.IVA / REGISTRO IMPRESE 01775860156 – Rea 877072

## FEMEA MILANO



Rivisitazione della borsa "MILANO" della linea "CITY COLLECTION – LIMITED EDITION". Realizzata in pelle, completamente a mano usando metodi tradizionali. La caratteristica principale del prodotto è il bassorilievo in polvere di marmo che riproduce la città di Milano e il tram, mezzo di trasporto milanese per eccellenza.

## JADISE SICILIA

La Jadise bag si ispira al vecchio tram milanese 1723 verde bottiglia e ai suoi dettagli in legno. Gli elementi che lo caratterizzano sono tagli uniti da borchie di colore verde che richiamano le lastre metalliche unite dai rivetti, la chiusura centrale prende spunto dall'unico faro del tram mentre il manico in legno è sostenuto da cinghie di cuoio marroni. L'elemento di spicco è rappresentato dal pendaglio: rosso e ovale che si rifà allo specchietto del mezzo di trasporto. Sul lato anteriore la data "1723" e sul lato posteriore uno specchietto multiuso. A decorare il tutto figure di cittadini stilizzati che ogni giorno salgono e scendono dal tram.



## LABORATORIO MARIUCCI



L'idea del progetto prende ispirazione da una scena di vita quotidiana. Una classica corsa sul Tram numero 10. Una borsa in pelle arancio, tipico colore del mezzo, e materiali di recupero prelevati dai magazzini ATM come maniglie, insegne e cavi elettrici. All'interno della borsa è presente una pochette con un piccolo "ricordo" omaggiato da persone presenti sul tram e identificabile idealmente come "l'Essenza del tram" ovvero un "pezzo" di vita di ciascuno di noi.



Segreteria organizzativa: Aimpes Servizi S.r.l.

Società Unipersonale soggetta all'attività di direzione e coordinamento ASSOPELLETTIERI

Cap. Sociale € 13.000.00 i.v. - Via Alberto Riva Villasanta, 3 - 20145 Milano (Italy) – Tel. +39 02 58451.1 – Fax +39 02 00625.813  
segreteria@mipel.it – www.mipel.com – C.F. / P.IVA / REGISTRO IMPRESE 01775860156 – Rea 877072

## LE ZIRRE NAPOLI LIMITED EDITION

La “Clutch Tram” presentata prende ispirazione proprio dal colore del mezzo di trasporto milanese. Il modello è di forma allungata che ricorda quella del tram. Il materiale principale utilizzato è la tela di juta dipinta a mano su cui è stato riprodotto il profilo laterale del mezzo. Un’attenzione particolare, infine, viene data al tema sostenibilità grazie all’utilizzo di coloranti naturali come ad esempio il giallo derivato dallo zafferano, tipico simbolo della cucina milanese.



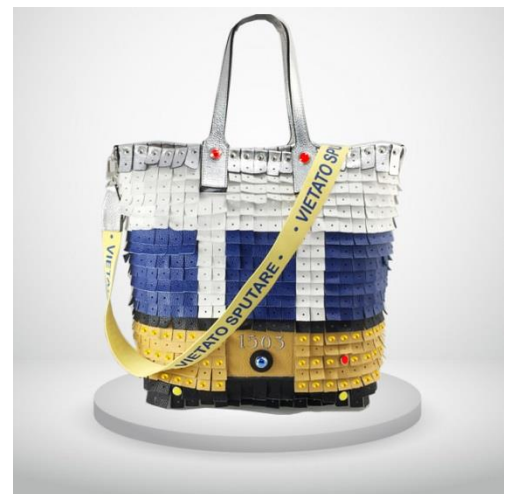
## MY BEST BAG BY FLORENCE BAGS



MI-1501, dal numero d’immatricolazione del primo tram di Milano nasce il secchiello-pochette. La borsa presentata è realizzata con materiali sostenibili e risulta apparentemente piatta: ruota su se stessa e si indossa al polso tramite una maniglia che ricorda molto il manico del tram; poi la zip si apre e la borsa si trasforma in un secchiello con coulisse da portare a mano. La base è un anello circolare in legno ecosostenibile, sormontata da un anello in metallo che la impreziosisce. Il corpo borsa è realizzato in nylon e il manico del secchiello è in pelle ecosostenibile. I colori utilizzati sono proprio quelli del tram.

## RIPANI

Il progetto ha l’obiettivo di rappresentare il tram nei suoi aspetti più peculiari: una borsa *street style* contaminata da elementi irriverenti. Una delle caratteristiche principali è l’utilizzo di scarti di produzione e tessuti naturali in rispetto della tematica della sostenibilità. L’interno è realizzato con materiale ecologico, mentre l’esterno è composto da molteplici pezzetti di pelle recuperata sovrapposti l’uno all’altro. Ciò che salta subito all’occhio è la scritta “VIETATO SPUTARE” sulla tracolla della borsa che richiama il divieto esplicitato sul tram.



PROMOTED BY  
**ASSOPELLETTIERI**

Segreteria organizzativa: Aimpes Servizi S.r.l.

Società Unipersonale soggetta all’attività di direzione e coordinamento ASSOPELLETTIERI

Cap. Sociale € 13.000.00 i.v. - Via Alberto Riva Villasanta, 3 - 20145 Milano (Italy) – Tel. +39 02 58451.1 – Fax +39 02 00625.813

segreteria@mipel.it – www.mipel.com – C.F. / P.IVA / REGISTRO IMPRESE 01775860156 – Rea 877072

## UNDICI DIECI 11-10



Il progetto #ATTACCATIALTRAM prende forma con uno zaino in pelle con manico in lega leggera, forte richiamo alla maniglia dei vecchi tram storici di Milano. La seduta in tessuto del mezzo di trasporto meneghino viene invece rappresentata aprendo poi la tasca anteriore dello zaino.

## VALENTINO ORLANDI

Il prodotto si pone l'obiettivo di interpretare in modo divertente e cool la figura centrale dell'iniziativa, il tram. L'elemento che meglio si sposa con *l'heritage* del brand è il ricamo; per questo motivo sulla mini bag presentata è stato ricreato uno speciale matelassé ispirato all'imbottitura dei sedili del tram. Il simbolo di rottura viene rappresentato dal manico in plastica o resina, simile a quello presente sul mezzo di trasporto meneghino alla quale ci si tiene.



Ufficio Stampa Barbieri & Ridet - [barbieriridet@mipel.it](mailto:barbieriridet@mipel.it) - tel. +39 025832823